

Ένθετη πρισματική αερόθερμη εστία με συρόμενη/ανοιγόμενη πόρτα
Hot air prisma fireplace insert with open/lifting door

- πρισματικό άνοιγμα της εστίας με ανεμπόδιστη και πανοραμική θέα στη φλόγα/
prismatic opening of the hearth with unobstructed and panoramic view of the flame
- αθόρυβος μηχανισμός ανύψωσης πόρτας/
silent door lift mechanism
- σταθερή κύλιση της πόρτας στους οδηγούς/
stable rolling of the door on the guides
- θάλαμος χωρίς σχάρα/
chamber without grate
- θάλαμος καύσης επενδυμένος με πυρίμαχες πλάκες Thermomax αντοχής 1800°C/
combustion chamber lined with 1800°C Thermomax refractory plates
- ρύθμιση πρωτογενούς και δευτερογενούς αέρα εισαγωγής, με ένα μόνο μοχλό/
adjustment of primary and secondary intake air, with a single lever
- ειδικό σύστημα καθυστέρησης καυσαερίων/
special exhaust system
- παροχή αέρα σε τρία σημεία/
air supply in three places
- δύο επιλογές μεταφοράς θερμού αέρα με 1. Κιτ βεντυλατέρ, 2. Φυσική ροή/
two hot air transfer options with 1. Ventilation kit, 2. Natural flow
- κεντρική παροχή αέρα/
central air intake
- συμμορφώνεται με τα ακόλουθα πρότυπα: EN 13 229, 2015/1186, EcoDesign 2022/
complies with the following standards: EN 13 229, 2015/1186, EcoDesign 2022
- μηχανική ρύθμιση καυσαερίων/
mechanical exhaust regulation
- πρόσβαση σε όλα τα μηχανικά και ηλεκτρικά μέρη εσωτερικά της εστίας/
access to all mechanical and electrical parts inside the hearth

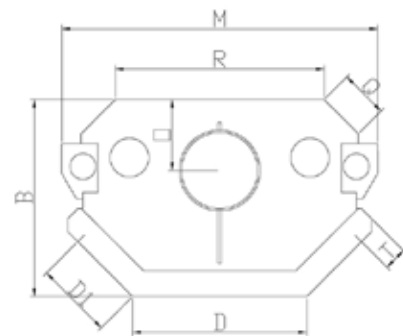
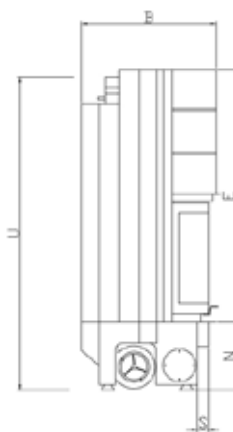
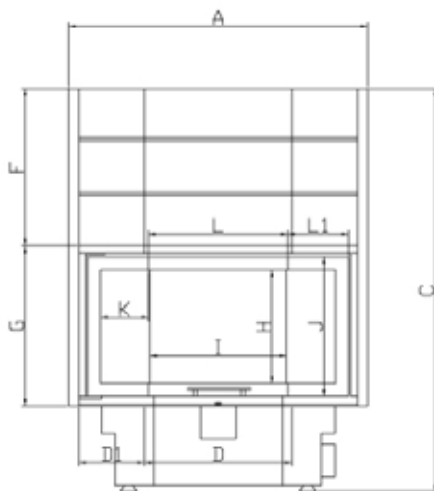


Διαστάσεις σε/Dimensions in (mm)

PRISMA	A	B	B ₁	C	D	D ₁	E	F	G	H	I	J	K	L	L ₁	M	M ₁	N	O	O ₁	P	Q	R	R ₁	S	T	U
70/51	850	615	570	1455	440	240	1160	575	585	415	400	510	175	410	222	880	880	315-350	220	175	200	150	645	755	35	72	1235
80/51	850	615	570	1455	440	240	1160	575	585	415	400	510	175	410	222	880	880	315-350	220	175	200	150	645	755	35	72	1235
90/51	850	615	570	1455	440	240	1160	575	585	415	400	510	175	410	222	880	880	315-350	220	175	200	150	645	755	35	72	1235

Κιτ βεντυλατέρ/ Ventilation kit

Όψη/ Front view



Φυσική ροή/ Natural flow

